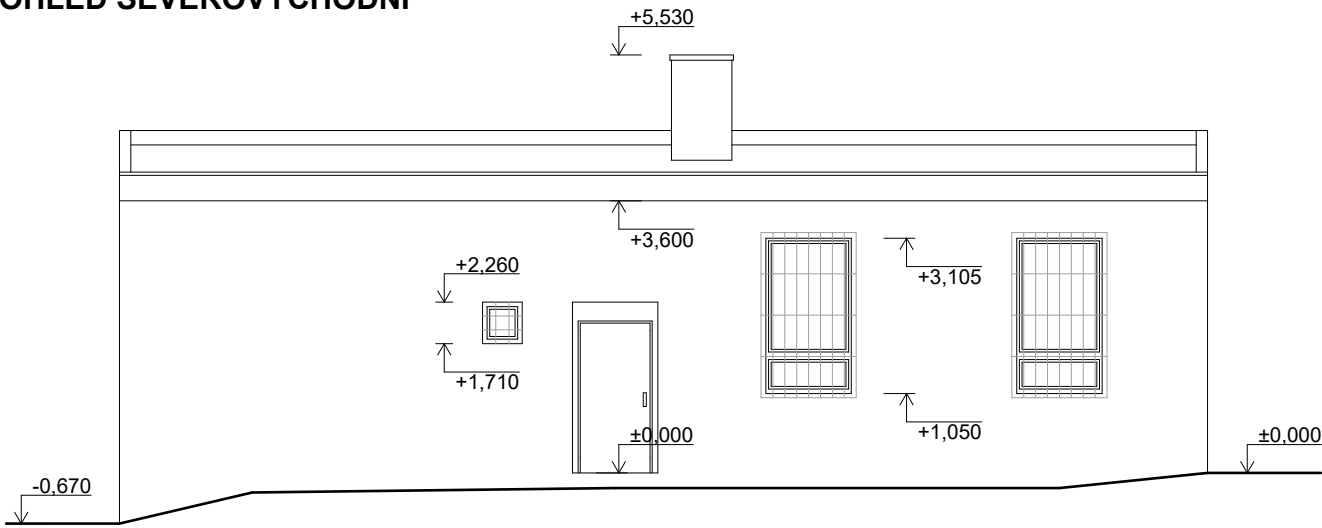
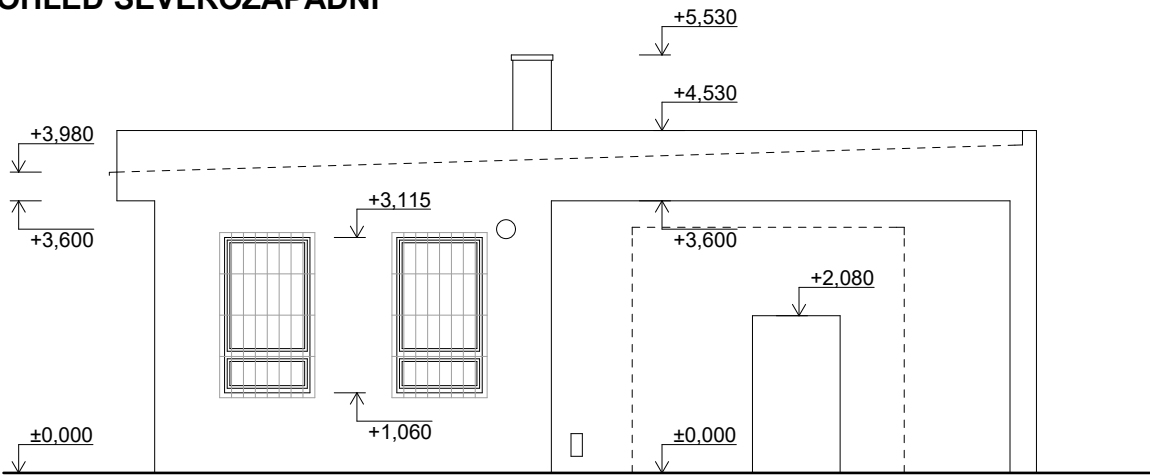


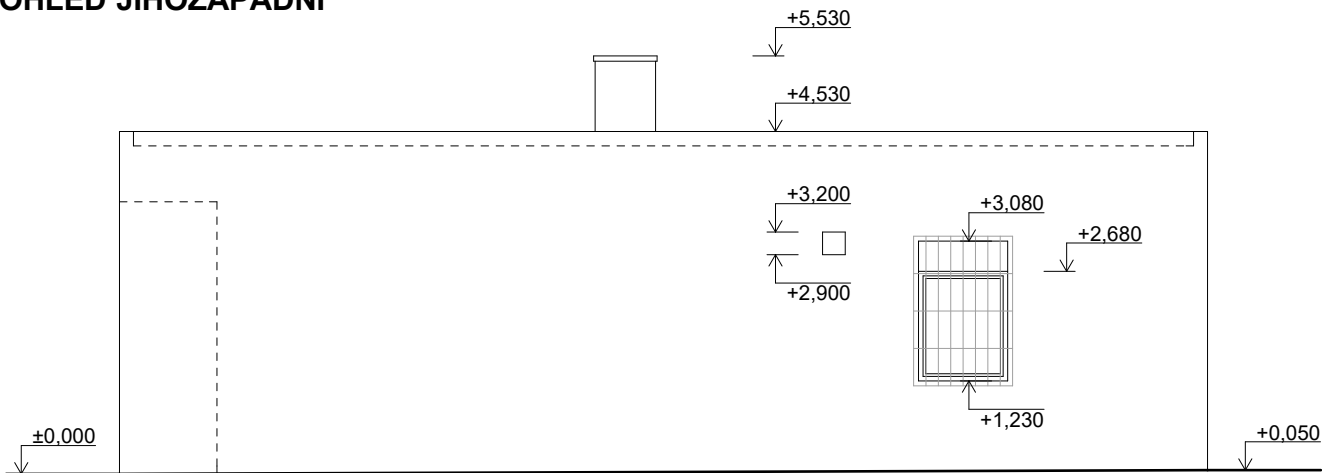
POHLED SEVEROVÝCHODNÍ



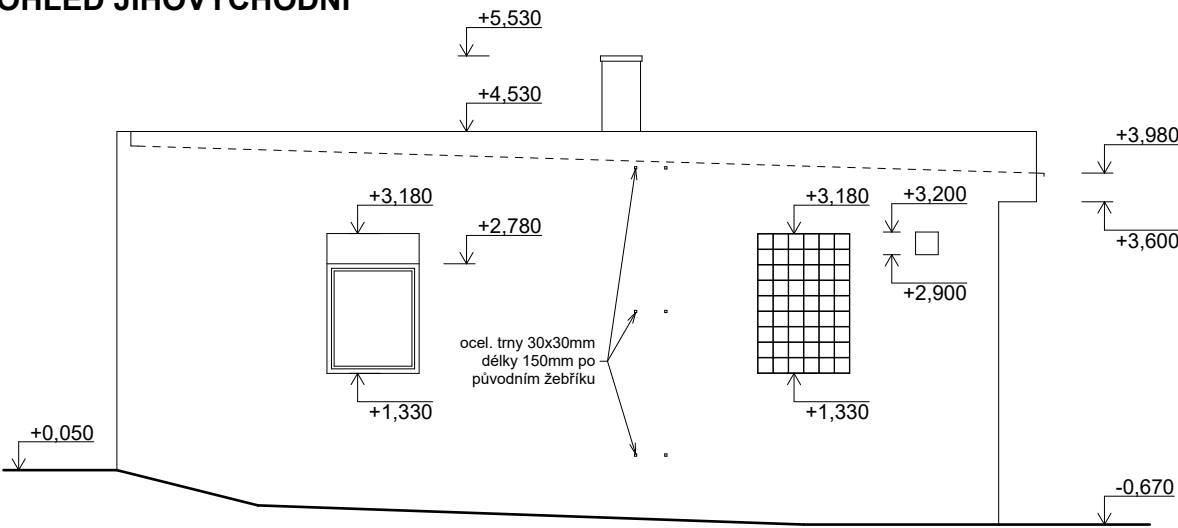
POHLED SEVEROZÁPADNÍ



POHLED JIHOZÁPADNÍ



POHLED JIHOVÝCHODNÍ

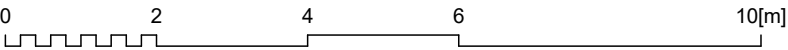


LEGENDA MATERIÁLŮ

FASÁDA:  
- VENKOVNÍ OMÍTKA JE NA ČÁSTECH FASÁD OPRÝSKANÁ, V SOKLOVÉ ČÁSTI NA MÍSTECH ZCELA CHYBÍ

STŘECHA:  
- PLOCHÁ STŘECHA MÁ STŘEŠNÍ KRYTINU Z ASFALTOVÝCH PÁSŮ  
- NAD JEDNOU MÍSTNOSTÍ SKLADBA STŘECHY ÚPLNĚ CHYBÍ (PROPADLÝ STROP), KUDY DO OBJEKTU ZATÉKÁ A V MÍSTNOSTI ROSTOU NÁLETOVÉ KŘOVINY  
- ATIKA JE NEPOŠKOZENÁ PO CELÉ DÉLCE - ZE TŘÍ STRAN OBJEKTU

VÝPLNĚ OTVORŮ:  
- VSTUPNÍ DVEŘE JSOU DŘEVĚNÉ V OCELOVÉ ZÁRUBNI A OKNA JSOU ROVNĚŽ Z DŘEVĚNÝCH RÁMŮ S ČLENĚNÍM DLE VÝKRESU, JEDNO OKNO PEVNĚ ZASKLENÉ Z LUXFER, Z NICHŽ NĚKTERÉ ZCELA CHYBÍ A NĚKTERÉ JSOU ROZBITÉ  
- OTVÍRAVÁ OKNA JSOU CHRÁNĚNA BEZPEČNOSTNÍMI OCELOVÝMI MŘÍŽEMI AŽ NA JEDNO OKNO, KDE TATO MŘÍŽ BYLA JIŽ ODSTRANĚNA (NETÝKÁ SE VĚTRACÍCH OTVORŮ)



ZAMĚŘENÍ - DOKUMENTACE STÁVAJÍCÍHO STAVU

±0,000 = uživatelsky zvolená úroveň podlahy 1.NP

Zodp. projektant	Kreslil	Kontroloval	<div>František PUTYERA</div> <div>Projekce, inženýrink, reality</div> <div>Kostelní 68, 431 51 Klášterec n.O.</div> <div>Tel., fax: 474770780, 602427890</div> <div>e-mail: putyera@centrum.cz</div>		
František PUTYERA	Ing.arch. Ondřej KOKRMENT	František PUTYERA			
Investor : obec Břvany, Dlouhá 41, 44001 Břvany			Formát	2xA4 (420x297mm)	
Místo stavby : kraj Ústecký, obec Břvany, ul. Dlouhá			Datum	leden 2021	
Akce : <div>ZAMĚŘENÍ STÁVAJÍCÍHO STAVU OBJEKTU NA PARCELE Č. 49/4 V K.Ú. BŘVANY</div>			Stupeň projektu	stávající stav	
			Číslo zakázky		
Výkres :			Měřítko	Číslo výkresu	Paré
POHLEDY			1 : 100	04	